

Drehkran 360 kg
 Swivel Jib Crane 360 kg
 Potence pour stations d'épuration 360 kg



Universeller Drehkran, spezieller Einsatzbereich: Kläranlagen

- korrosionsbeständig, wahlweise V2A oder verzinkt
- wahlweise Wand- oder Bodenbefestigung
- zerlegbar in handliche Teile, für leichtes Umsetzen
- Drehbereich: 360°
- Verstellbereich des Kranauslegers 400 - 1300 mm
- bewährte haacon-Seilwinde
- mit zusätzlichem Drahtseil zum Umhängen der Last bei großen Hubhöhen
- Köcher für Wand- oder Bodenbefestigung incl. Verbundankern, oder zum Einbetonieren nach Bedarf

Swivel jib crane especially made for waste water treatment plants

- corrosion resistant,
- in stainless or galvanised steel
- wall or ground mounting
- supplied in kit form to allow an easy shift
- turning capacity: 360°
- regulating capacity: 400 - 1300 mm
- adjustable support arm
- incorporates haacon's proven rope winch and an additional cable for extra lift
- quiver for wall and ground mounting or for imbedding in concrete if required

Potence pour stations d'épuration

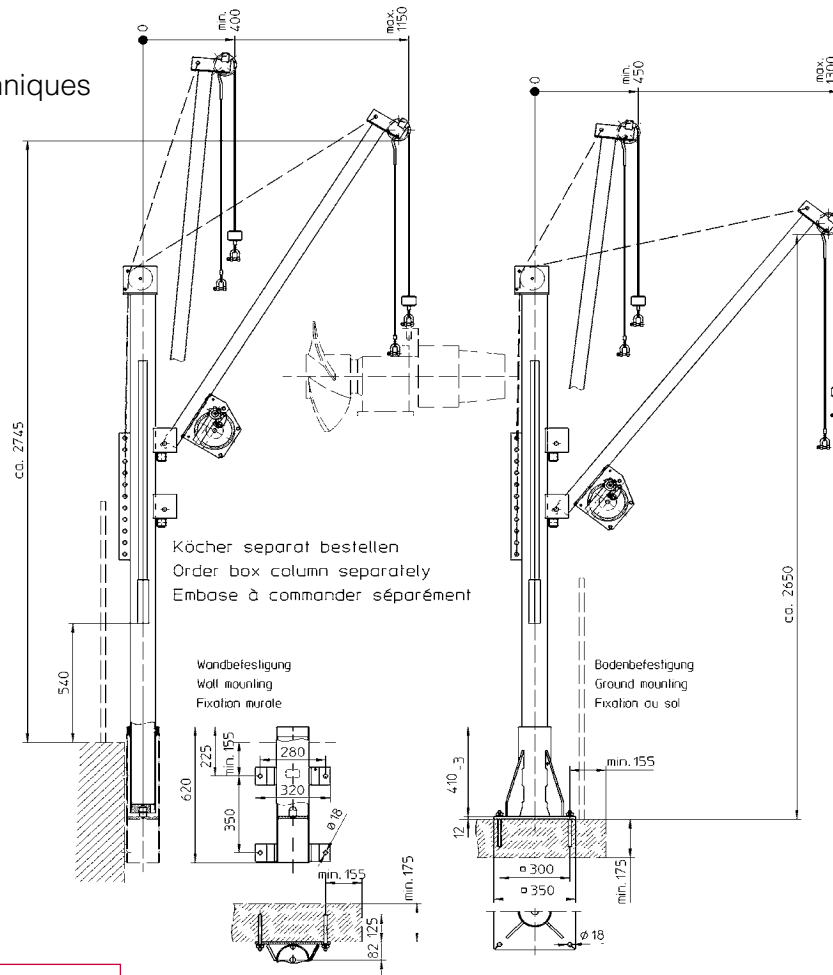
- traitement anticorrosion, version inox ou zinguée
- fixation au sol ou murale
- éléments démontables permettant un déplacement facile
- capacité de rotation : 360°
- possibilité de réglage de la flèche : 400 - 1300 mm
- treuil à câble éprouvé haacon avec câble en acier supplémentaire permettant le réglage en hauteur pour les charges élevées
- embase pour fixation au sol, au mur ou pour bétonnage selon besoin

47-1

Technische Daten

Technical data

Caractéristiques techniques



Best.-Nr. / O/No. / N° Code	Typ / Type		
207 040	4551.0,36	Drehkran, feuerverzinkt Swivel jib crane, zinc coated Potence pour stations d'épuration, zinguée à chaud	Seilwinde verzinkt Manual winch galvanised Treuil manuel zingué
207 041	4551.0,36	Drehkran, feuerverzinkt Swivel jib crane, zinc coated Potence pour stations d'épuration, zinguée à chaud	Seilwinde Edelstahl rostfrei Manual winch Stainless steel Treuil manuel Inox
207 039	4571.0,36	Drehkran, Edelstahl rostfrei Swivel jib crane, stainless steel Potence pour stations d'épuration, inox	Seilwinde Edelstahl rostfrei Manual winch Stainless steel Treuil manuel Inox
205 939	4553.0,36 W	Wandköcher incl. 4 Verbundankern, feuerverzinkt box column for mounting on wall incl. 4 shear connectors, galvanised embase pour fixation au mur avec 4 clavettes, zinguée	
205 941	4573.0,36 W	Wandköcher incl. 4 Verbundankern, V2A box column for mounting on wall incl. 4 shear connectors, stainless steel embase pour fixation au mur avec 4 clavettes, Inox	
205 938	4553.0,36 B	Bodenköcher incl. 4 Verbundankern, feuerverzinkt box column for mounting on floor incl. 4 shear connectors galvanised embase pour fixation au sol avec 4 clavettes, zinguée	
205 940	4573.0,36 B	Bodenköcher incl. 4 Verbundankern, V2A box column for mounting on floor incl. 4 shear connectors, stainless steel embase pour fixation au sol avec 4 clavettes, Inox	

Technische Daten	Technical data	Caractéristiques techniques	
zulässige Last	admissible load	charge autorisée	360 kg
Standard- Seillänge	standard rope length	longueur du câble (standard)	12 m
Seil-Ø	wire rope Ø	Ø du câble	5 mm
Kurbeldruck	crank force	effort manivelle	110 N
Hub/Kurbelumdrehung:	lift/crank turn:	course/tour de manivelle :	
- 1. Seillage	- 1 st rope position	- sur la 1 ^{ère} couche	39 mm
- 4. Seillage	- 4 th rope position	- sur la 4 ^{ème} couche	58 mm
Gewicht	weight	poids	
- Kranmast	- crane jib	- du mât	40 kg
- Ausleger	- crane leg	- de la flèche	25 kg

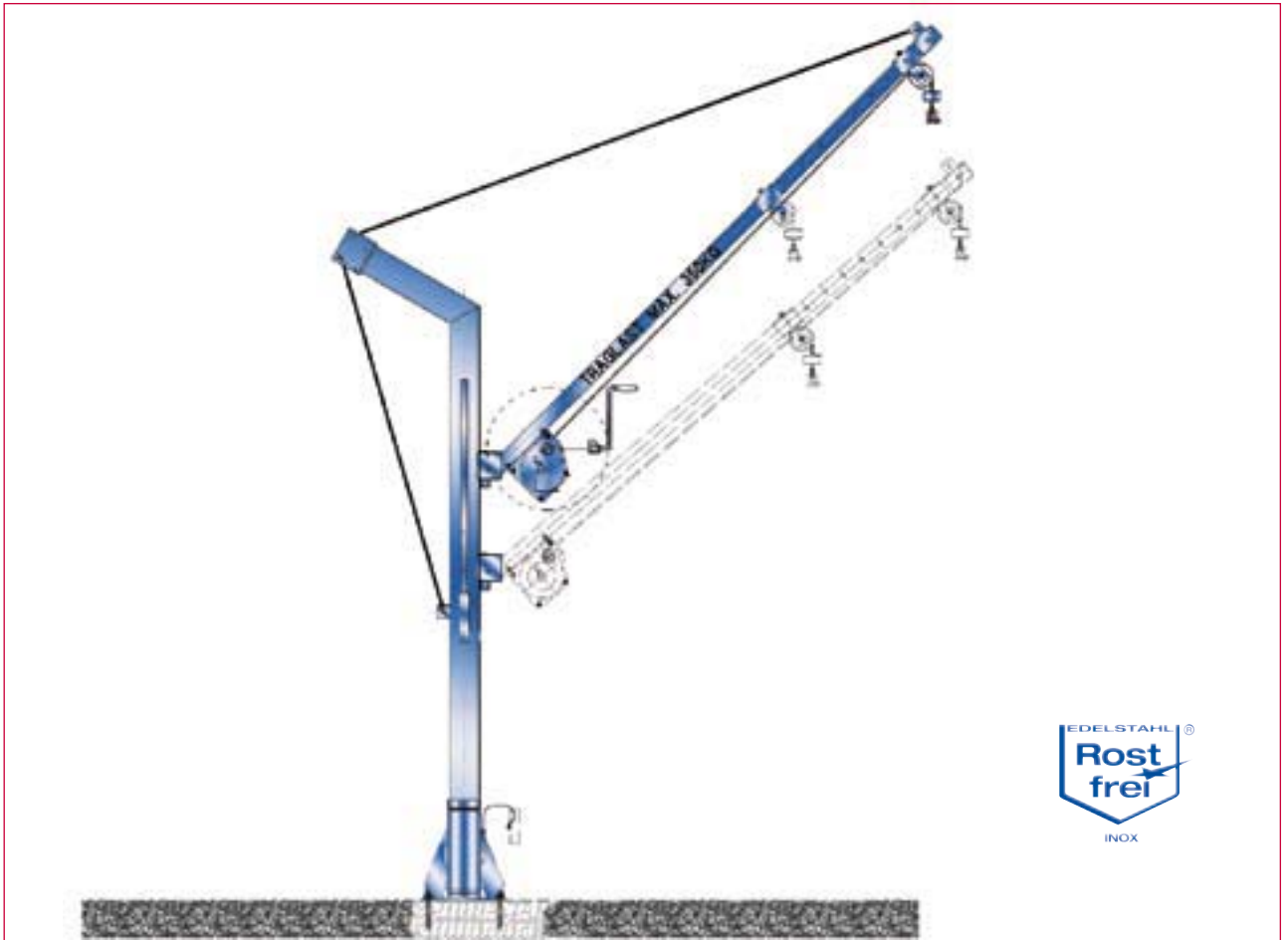
Maße und Konstruktionsänderungen vorbehalten.

We reserve the right to amend specifications without notice or obligation.
haacon se réserve le droit de modifier les caractéristiques de son matériel.

Drehkran 350 kg

Swivel Jib Crane 350 kg

Potence pour stations d'épuration 350 kg



Universeller Drehkran, spezieller Einsatzbereich: Kläranlagen

- Kran feuerverzinkt, wahlweise V2A
- wahlweise Wand- oder Bodenbefestigung
- zerlegbar in handliche Teile, für leichtes Umsetzen
- Drehbereich: 360°
- Verstellbereich des Kranauslegers 1400 - 2000 mm
- bewährte haacon-Seilwinde feuerverzinkt oder Edelstahl rostfrei
- Drahtseil rostfrei 1.4401
- Köcher für Wand- oder Bodenbefestigung incl. Verbundankern, oder zum Einbetonieren nach Bedarf

Swivel jib crane especially made for waste water treatment plants

- corrosion resistant, Jib crane zinc coated or stainless steel
- wall or ground mounting
- supplied in kit form to allow an easy shift
- turning capacity: 360°
- adjustable support arm, regulating capacity: 1400 - 2000 mm
- incorporates haacon's proven rope winch zinc coated or stainless steel and an additional cable for extra lift
- Cable stainless steel 1.4401
- quiver for wall and ground mounting or for imbedding in concrete if required

Potence pour stations d'épuration

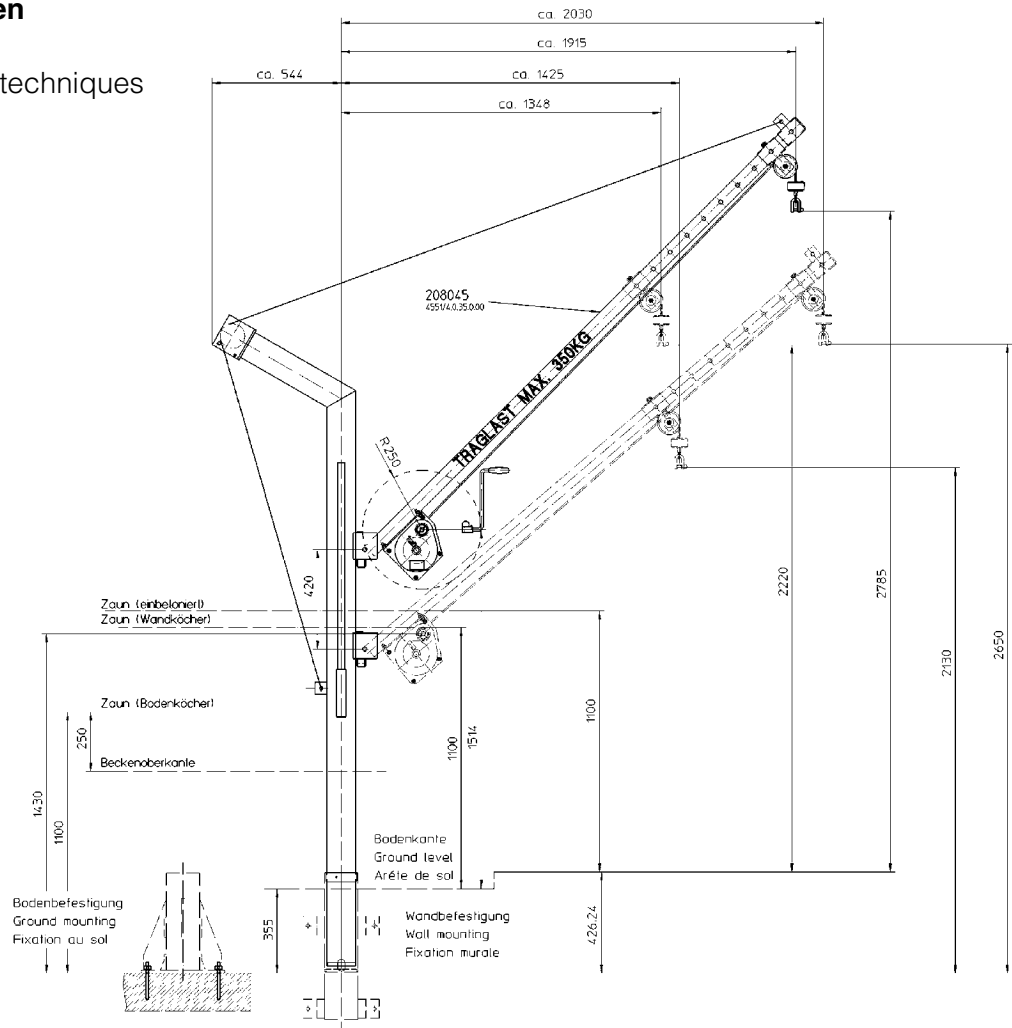
- Potence traitement anticorrosion, version zinguée ou inox
- fixation au sol ou murale
- éléments démontables permettant un déplacement facile
- capacité de rotation : 360°
- possibilité de réglage de la flèche : 1400 - 2000 mm
- treuil à câble éprouvé haacon zingué à chaud / Inox avec câble en acier supplémentaire permettant le réglage en hauteur pour les charges élevées
- Câble Inox
- embase pour fixation au sol, au mur ou pour bétonnage selon besoin

47-2

Technische Daten

Technical data

Caractéristiques techniques



Best.-Nr. / O/No. / N° Code	Type/Type		
207 068	4551.0,35	Drehkran, feuerverzinkt Swivel jib crane, zinc coated Potence pour stations d'épuration, zinguée à chaud	Seilwinde verzinkt Manual winch galvanised Treuil manuel zingué
207 067	4551.0,35	Drehkran, feuerverzinkt Swivel jib crane, zinc coated Potence pour stations d'épuration, zinguée à chaud	Seilwinde Edelstahl rostfrei Manual winch Stainless steel Treuil manuel Inox
207 088	4581.0,35	Drehkran, Edelstahl rostfrei Swivel jib crane, stainless steel Potence pour stations d'épuration	Seilwinde Edelstahl rostfrei Manual winch Stainless steel Treuil manuel Inox
205 939	4553.0,36 W	Wandköcher incl. 4 Verbundankern, feuerverzinkt box column for mounting on wall incl. 4 shear connectors, galvanised embase pour fixation au mur avec 4 clavettes, zinguée	
205 941	4573.0,36 W	Wandköcher incl. 4 Verbundankern, V2A box column for mounting on wall incl. 4 shear connectors, stainless steel embase pour fixation au mur avec 4 clavettes, Inox	
205 938	4553.0,36 B	Bodenköcher incl. 4 Verbundankern, feuerverzinkt box column for mounting on floor incl. 4 shear connectors, galvanised embase pour fixation au sol avec 4 clavettes, zinguée	
205 940	4573.0,36 B	Bodenköcher incl. 4 Verbundankern, V2A box column for mounting on floor incl. 4 shear connectors, stainless steel embase pour fixation au sol avec 4 clavettes, Inox	

Technische Daten	Technical data	Caractéristiques techniques	
zulässige Last	admissible load	charge autorisée	350 kg
Standard- Seillänge	standard rope length	longueur du câble (standard)	12 m
Seil-Ø	wire rope Ø	Ø du câble	5 mm
Kurbeldruck	crank force	effort manivelle	110 N
Hub/ Kurbelumdrehung	lift/crank turn	course/tour de manivelle	ca. 39 mm
Gewicht	weight	poids	
- Kranmast	- crane jib	- du mât	54 kg
- Ausleger	- crane leg	- de la flèche	35 kg

Maße und Konstruktionsänderungen vorbehalten.

We reserve the right to amend specifications without notice or obligation.
haacon se réserve le droit de modifier les caractéristiques de son matériel.

Drehkran 500 kg
Swivel Jib Crane 500 kg
Potence pour stations d'épuration 500 kg



Universeller Drehkran, spezieller Einsatzbereich: Kläranlagen

- Kran feuerverzinkt, wahlweise V2A
- wahlweise Wand- oder Bodenbefestigung
- zerlegbar in handliche Teile, für leichtes Umsetzen
- Drehbereich: 360°
- Verstellbereich des Kranauslegers 800 - 1300 mm
- bewährte haacon-Seilwinde feuerverzinkt oder V2A
- Drahtseil rostfrei 1.4401
- Köcher für Wand- oder Bodenbefestigung incl. Verbundankern, oder zum Einbetonieren nach Bedarf

Swivel jib crane especially made for waste water treatment plants

- corrosion resistant, Jib crane zinc coated or stainless steel
- wall or ground mounting
- supplied in kit form to allow an easy shift
- turning capacity: 360°
- adjustable support arm, regulating capacity: 800 - 1300 mm
- incorporates haacon's proven rope winch zinc coated or stainless steel and an additional cable for extra lift
- Cable stainless steel 1.4401
- quiver for wall and ground mounting or for imbedding in concrete if required

Potence pour stations d'épuration

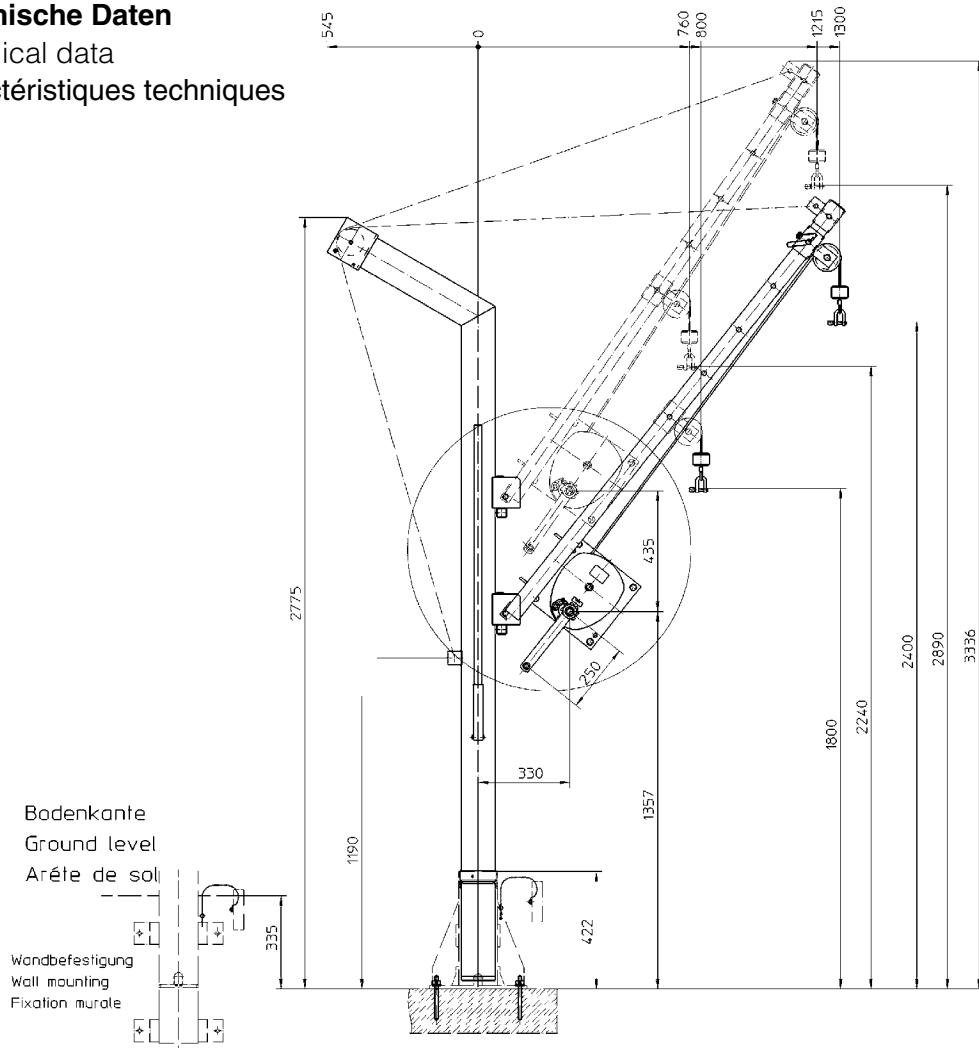
- Potence traitement anticorrosion, version zinguée ou inox
- fixation au sol ou murale
- éléments démontables permettant un déplacement facile
- capacité de rotation : 360°
- possibilité de réglage de la flèche : 800 - 1300 mm
- treuil à câble éprouvé haacon zingué à chaud / Inox avec câble en acier supplémentaire permettant le réglage en hauteur pour les charges élevées
- Câble Inox
- embase pour fixation au sol, au mur ou pour bétonnage selon besoin

47-3

Technische Daten

Technical data

Caractéristiques techniques



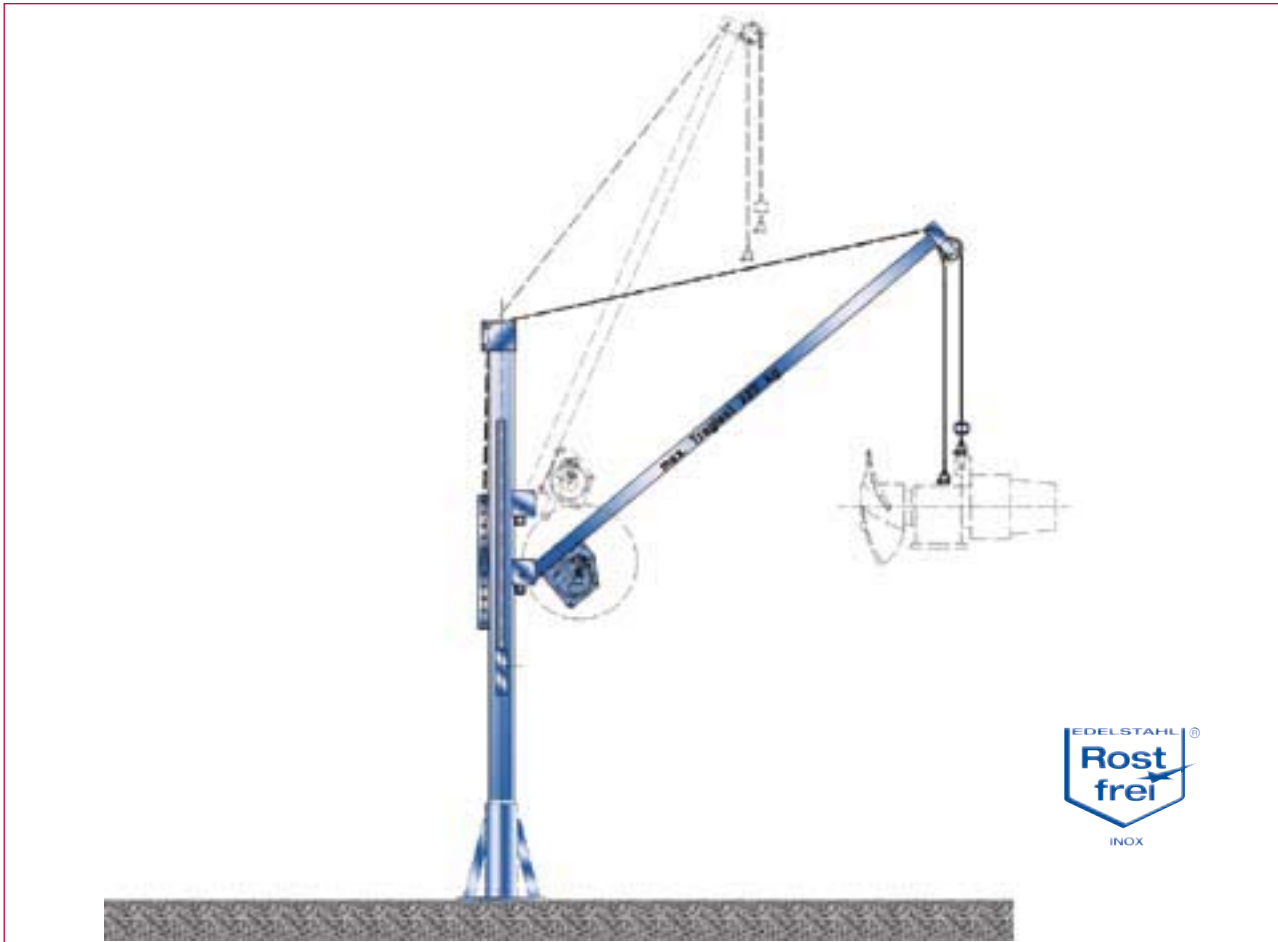
Best.-Nr. / O/No. / N° Code	Typ/Type		
205 996	4551.0,5	Drehkran, feuerverzinkt Swivel jib crane, zinc coated Potence pour stations d'épuration, zinguée à chaud	Seilwinde feuerverzinkt Manual winch galvanised Treuil manuel zingué
205 997	4551.0,5	Drehkran, feuerverzinkt Swivel jib crane, zinc coated Potence pour stations d'épuration, zinguée à chaud	Seilwinde Edelstahl rostfrei Manual winch Stainless steel Treuil manuel Inox
205 998	4581.0,5	Drehkran, Edelstahl rostfrei Swivel jib crane, stainless steel Potence pour stations d'épuration, inox 1.4301	Seilwinde Edelstahl rostfrei Manual winch Stainless steel Treuil manuel Inox
205 939	4553.0,36 W	Wandköcher incl. 4 Verbundankern, feuerverzinkt box column for mounting on wall incl. 4 shear connectors, galvanised embase pour fixation au mur avec 4 clavettes, zinguée	
205 941	4573.0,36 W	Wandköcher incl. 4 Verbundankern, V2A box column for mounting on wall incl. 4 shear connectors, stainless steel embase pour fixation au mur avec 4 clavettes, Inox 1.4301	
205 938	4553.0,36 B	Bodenköcher incl. 4 Verbundankern, feuerverzinkt box column for mounting on floor incl. 4 shear connectors, galvanised embase pour fixation au sol avec 4 clavettes, zinguée	
205 940	4573.0,36 B	Bodenköcher incl. 4 Verbundankern, V2A box column for mounting on floor incl. 4 shear connectors, stainless steel embase pour fixation au sol avec 4 clavettes, Inox 1.4301	

Technische Daten	Technical data	Caractéristiques techniques	
zulässige Last	admissible load	charge autorisée	500 kg
Standard- Seillänge	standard rope length	longueur du câble (standard)	12 m
Seil-Ø	wire rope Ø	Ø du câble	6 mm
Kurbeldruck	crank force	effort manivelle	135 N
Hub/ Kurbelumdrehung	lift/crank turn	course/tour de manivelle	28 mm
Gewicht	weight	poids	
- Kranmast	- crane jib	- du mât	54 kg
- Ausleger	- crane leg	- de la flèche	30 kg

Maße und Konstruktionsänderungen vorbehalten.

We reserve the right to amend specifications without notice or obligation.
haacon se réserve le droit de modifier les caractéristiques de son matériel.

Drehkran 220 kg
 Swivel Jib Crane 220 kg
 Potence pour stations d'épuration 220 kg



Universeller Drehkran, spezieller Einsatzbereich: Kläranlagen

- Kran feuerverzinkt, wahlweise V2A
- wahlweise Wand- oder Bodenbefestigung
- zerlegbar in handliche Teile, für leichtes Umsetzen
- Drehbereich: 360°
- Verstellbereich des Kranauslegers 1170 - 1870 mm
- bewährte haacon-Seilwinde feuerverzinkt oder V2A
- Drahtseil rostfrei 1.4401
- Köcher für Wand- oder Bodenbefestigung incl. Verbundankern, oder zum Einbetonieren nach Bedarf

Swivel jib crane especially made for waste water treatment plants

- corrosion resistant, Jib crane zinc coated or stainless steel
- wall or ground mounting
- supplied in kit form to allow an easy shift
- turning capacity: 360°
- adjustable support arm, regulating capacity: 1170 - 1870 mm
- incorporates haacon's proven rope winch zinc coated or stainless steel and an additional cable for extra lift
- Cable stainless steel 1.4401
- quiver for wall and ground mounting or for imbedding in concrete if required

Potence pour stations d'épuration

- Potence traitement anticorrosion, version zinguée ou inox
- fixation au sol ou murale
- éléments démontables permettant un déplacement facile
- capacité de rotation : 360°
- possibilité de réglage de la flèche : 1170 - 1870 mm
- treuil à câble éprouvé haacon zingué à chaud/ Inox 1.4301 avec câble en acier supplémentaire permettant le réglage en hauteur pour les charges élevées
- Câble Inox
- embase pour fixation au sol, au mur ou pour bétonnage selon besoin

47-4

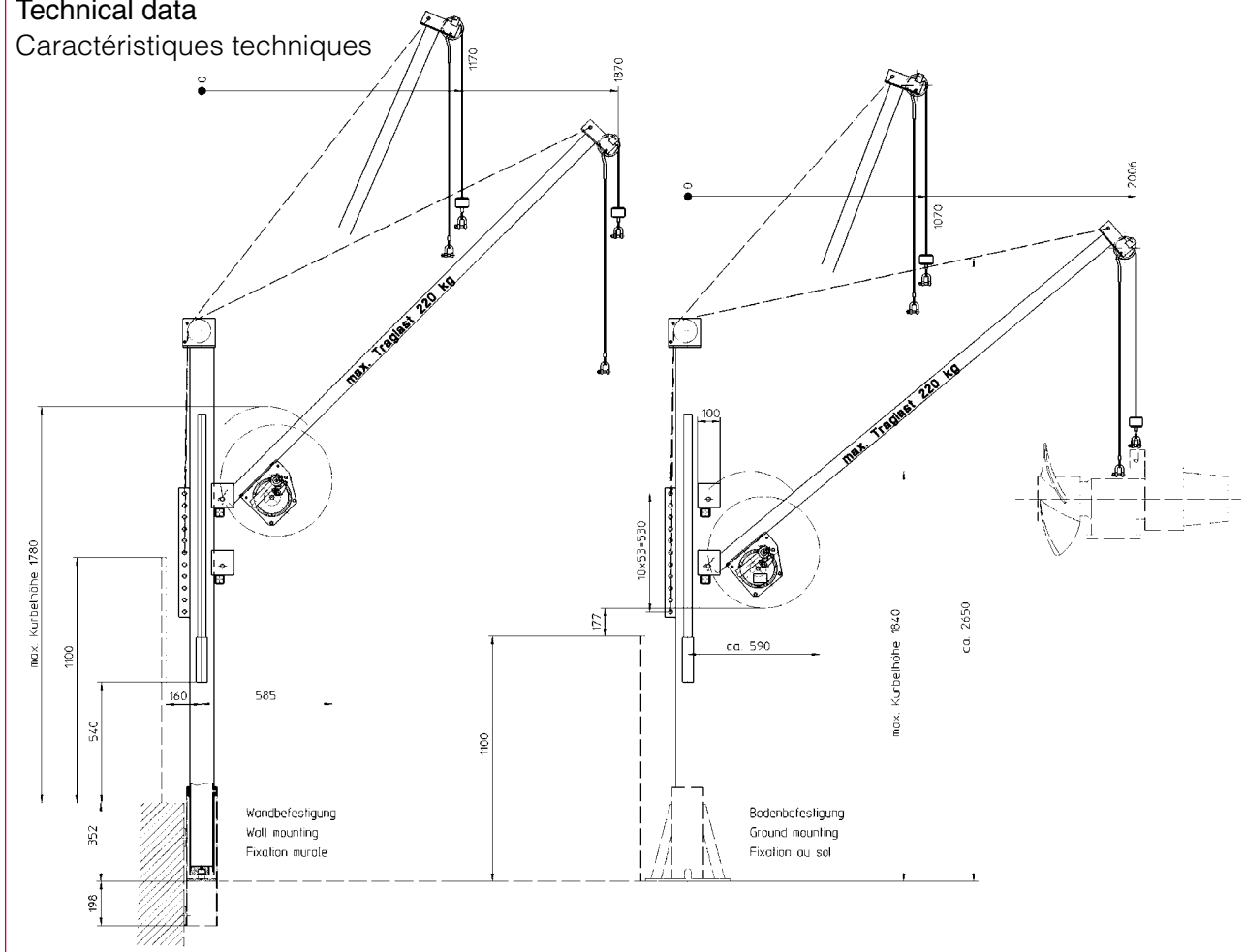


Unit 6, Appin Road,
 Argyle Industrial Estate,
 Birkenhead
 Wirral CH41 9HH, UK
 www.liffturnmove.co.uk

Technische Daten

Technical data

Caractéristiques techniques



Best.-Nr. / O/No. / N° Code	Typ/Type		
207 169	4551.0,22	Drehkran, feuerverzinkt Swivel jib crane, zinc coated Potence pour stations d'épuration, zinguée à chaud	Seilwinde verzinkt Manual winch galvanised Treuil manuel zingué
207 170	4551.0,22	Drehkran, feuerverzinkt Swivel jib crane, zinc coated Potence pour stations d'épuration, zinguée à chaud	Seilwinde Edelstahl rostfrei Manual winch Stainless steel Treuil manuel Inox
207 168	4571.0,22	Drehkran, Edelstahl rostfrei Swivel jib crane, stainless steel Potence pour stations d'épuration, inox 1.4301	Seilwinde Edelstahl rostfrei Manual winch Stainless steel Treuil manuel Inox
205 939	4553.0,36 W	Wandköcher incl. 4 Verbundankern, feuerverzinkt box column for mounting on wall incl. 4 shear connectors, galvanised embase pour fixation au mur avec 4 clavettes, zinguée	
205 941	4573.0,36 W	Wandköcher incl. 4 Verbundankern, V2A box column for mounting on wall incl. 4 shear connectors, stainless steel embase pour fixation au mur avec 4 clavettes, Inox	
205 938	4553.0,36 B	Bodenköcher incl. 4 Verbundankern, feuerverzinkt box column for mounting on floor incl. 4 shear connectors, galvanised embase pour fixation au sol avec 4 clavettes, zinguée	
205 940	4573.0,36 B	Bodenköcher incl. 4 Verbundankern, V2A box column for mounting on floor incl. 4 shear connectors, stainless steel embase pour fixation au sol avec 4 clavettes, Inox	

Technische Daten	Technical data	Caractéristiques techniques	
zulässige Last	admissible load	charge autorisée	220 kg
Standard- Seillänge	standard rope length	longueur du câble (standard)	12 m
Seil-Ø	wire rope Ø	Ø du câble	5 mm
Kurbeldruck	crank force	effort manivelle	70 N
Hub/ Kurbelumdrehung	lift/crank turn	course/tour de manivelle	39 mm
Gewicht	weight	poids	
- Kranmast	- crane jib	- du mât	40 kg
- Ausleger	- crane leg	- de la flèche	30 kg

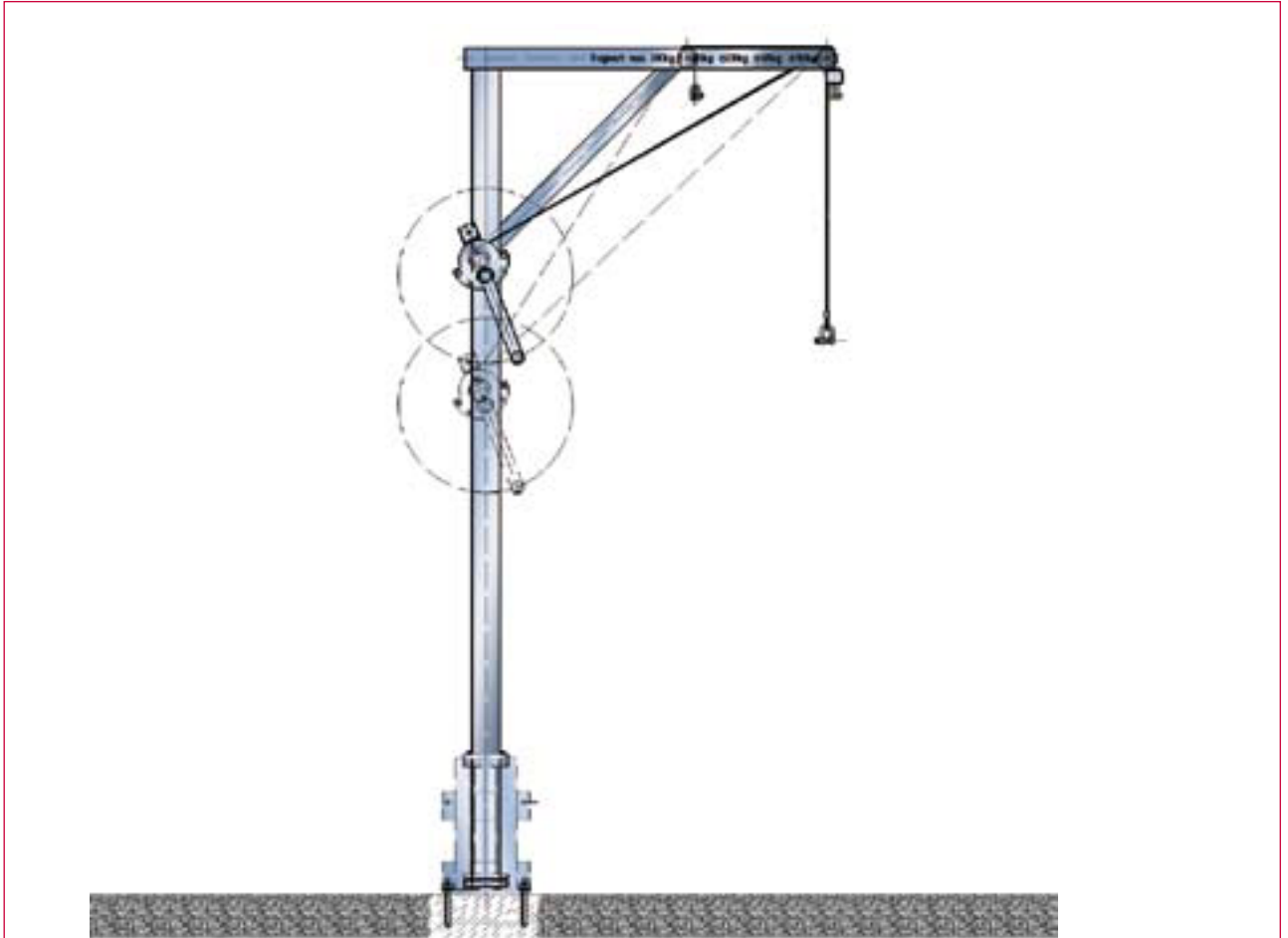
Maße und Konstruktionsänderungen vorbehalten.

We reserve the right to amend specifications without notice or obligation.
haacon se réserve le droit de modifier les caractéristiques de son matériel.

Drehkran aus Aluminiumlegierung 160 kg

Swivel Jib Crane made of aluminium alloy 160 kg

Potence pour stations d'épuration en alliage d'aluminium 160 kg



Universeller Drehkran, spezieller Einsatzbereich: Kläranlagen

- Kran aus wetterfester Aluminiumlegierung
- wahlweise Wand- oder Bodenbefestigung
- Verstellbereich des Kranauslegers 600 - 1000 mm
- Drehbereich: 360°
- bewährte haacon-Seilwinde galvanisch verzinkt oder V2A
- Drahtseil rostfrei 1.4401
- Köcher für Wand- und Bodenbefestigung incl. Verbundankern

Swivel jib crane especially made for waste water treatment plants

- corrosion resistant Jib crane made of Aluminium alloy
- wall or ground mounting
- adjustable support arm, regulating capacity: 600 - 1000 mm
- turning capacity: 360°
- incorporates haacon's proven rope winch galvanized or stainless steel and an additional cable for extra lift
- Cable stainless steel 1.4401
- quiver for wall and ground mounting

Potence pour stations d'épuration

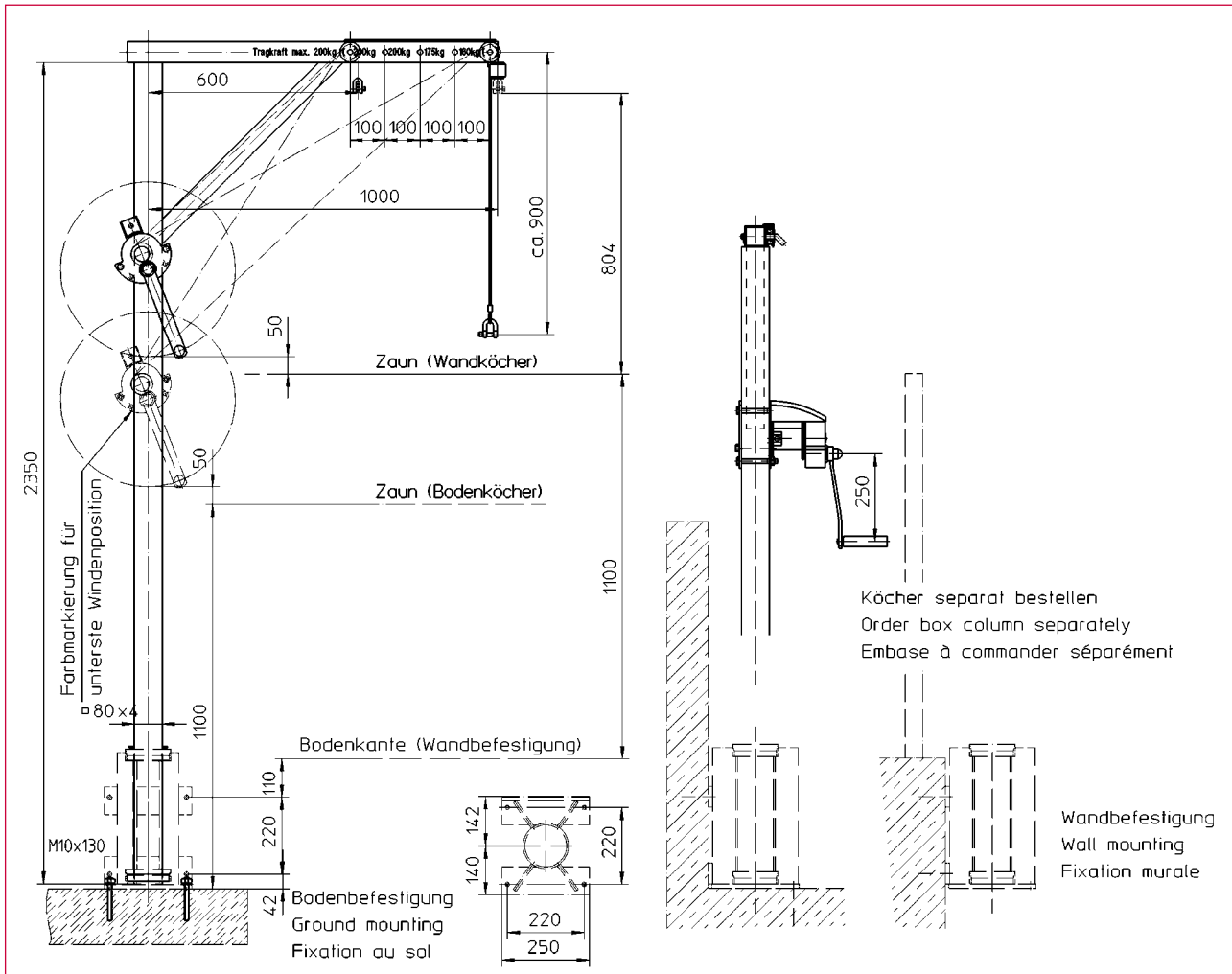
- Potence anticorrosion, en alliage d'aluminium
- fixation au sol ou murale
- possibilité de réglage de la flèche: 600 - 1000 mm
- capacité de rotation : 360°
- treuil à câble éprouvé haacon électrozingué / Inox avec câble en acier supplémentaire permettant le réglage en hauteur pour les charges élevées
- Câble Inox
- embase pour fixation au sol et au mur selon besoin

47-5

Technische Daten

Technical data

Caractéristiques techniques



Best.-Nr. / O/No. / N° Code		
207 133	Drehkran, Aluminiumlegierung Swivel jib crane, Aluminium alloy Potence pour stations d'épuration, alliage d'aluminium	Seilwinde galvanisch verzinkt Manual winch galvanised Treuil manuel zinguée
207 134	Drehkran, Aluminiumlegierung Swivel jib crane, Aluminium alloy Potence pour stations d'épuration, alliage d'aluminium	Seilwinde Edelstahl rostfrei Manual winch Stainless steel Treuil manuel Inox
207 135	Köcher für Wand u. Boden incl. 4 Verbundankern, Aluminiumlegierung box column for mounting on wall/floor incl. 4 shear connectors, Aluminium alloy embase pour fixation au mur/au sol avec 4 clavettes, alliage d'aluminium	

Technische Daten	Technical data	Caractéristiques techniques	
zulässige Last	admissible load	charge autorisée	160 kg
Standard- Seillänge	standard rope length	longueur du câble (standard)	12 m
Seil-Ø	wire rope Ø	Ø du câble	5 mm
Kurbeldruck	crank force	effort manivelle	135 N
Hub/Kurbelumdrehung	lift/crank turn	course/tour de manivelle	65 mm
Gewicht	weight	poids	
- Kranmast	- crane jib	- du mât	20 kg

Maße und Konstruktionsänderungen vorbehalten.

We reserve the right to amend specifications without notice or obligation.
haacon se réserve le droit de modifier les caractéristiques de son matériel.

Drehkran 150 kg
 Swivel Jib Crane 150 kg
 Potence pour stations d'épuration 150 kg



Universeller Drehkran, spezieller Einsatzbereich: Kläranlagen

- Kran feuerverzinkt, wahlweise V4A
- wahlweise Wand- oder Bodenbefestigung
- Drehbereich: 360°
- Kranausleger 275 - 775 mm
- Drahtseil rostfrei 1.4401

Swivel jib crane especially made for waste water treatment plants

- corrosion resistant, Jib crane zinc coated or stainless steel
- wall or ground mounting
- turning capacity: 360°
- support arm 275 - 775 mm
- Cable stainless steel 1.4401

Potence pour stations d'épuration

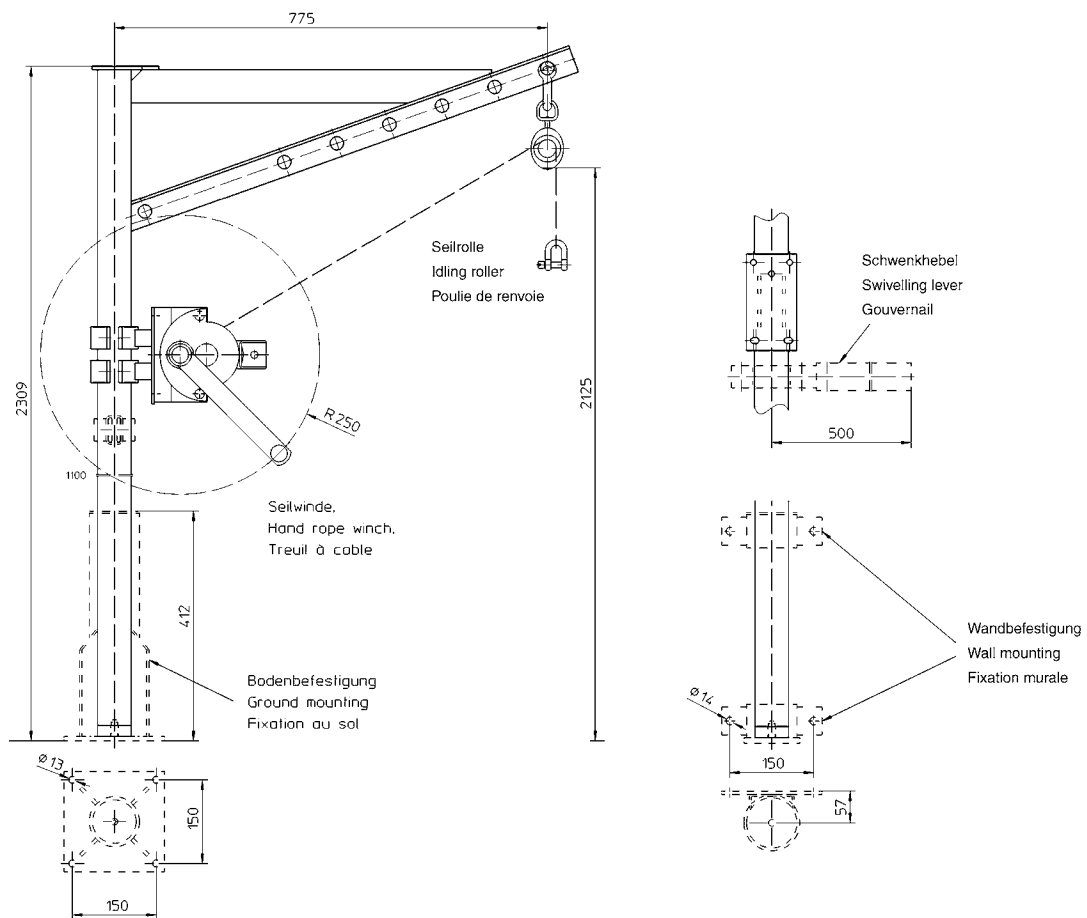
- Potence traitée anticorrosion, version zinguée ou inox
- fixation au sol ou au mur
- rotation : 360°
- portée de 275 à 775 mm
- Treuil équipé de 12 m de câble inox et manille

47-6

Technische Daten

Technical data

Caractéristiques techniques



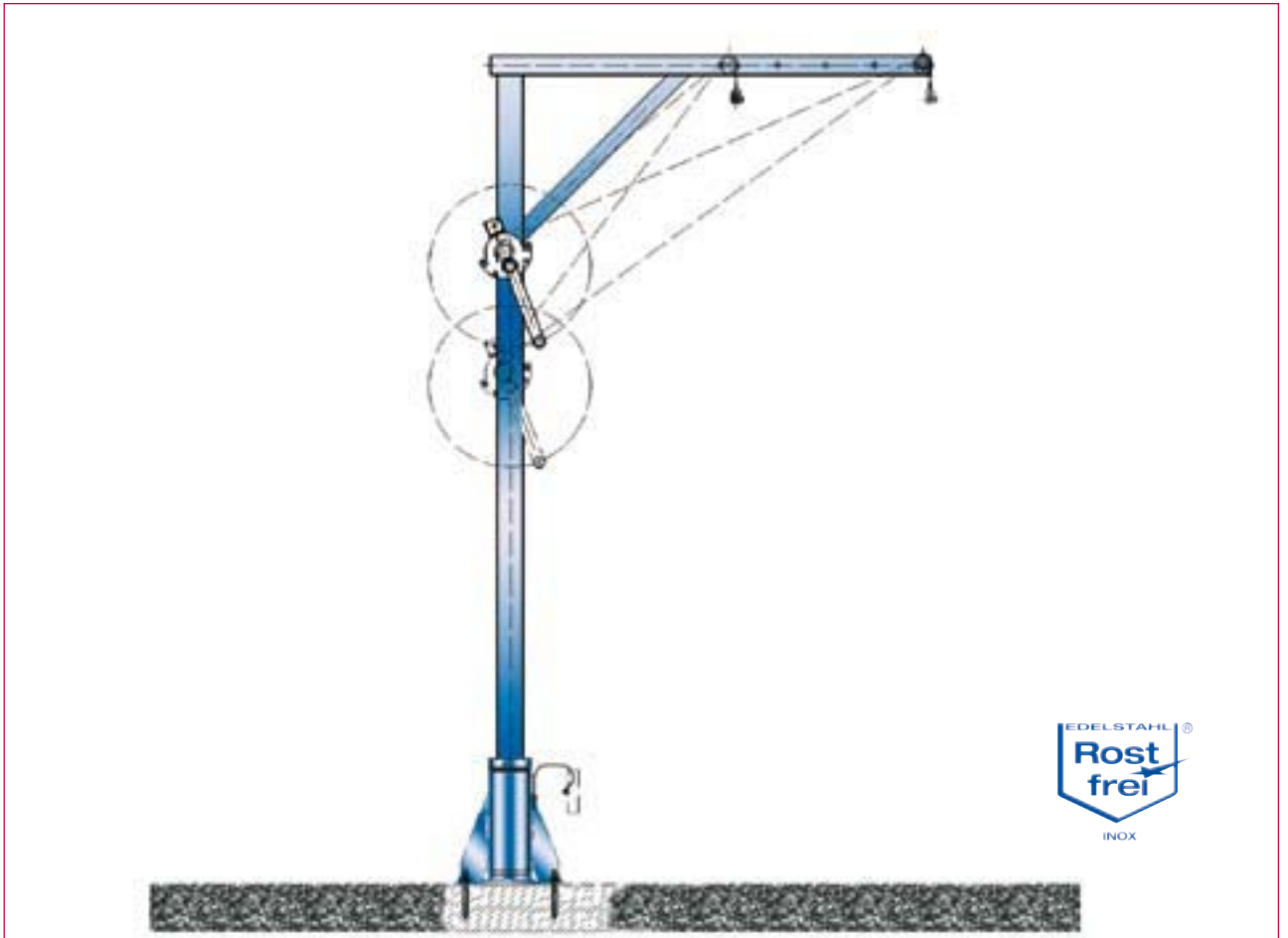
Best.-Nr. O/No. N° Code	Typ Type Type			
209 847	4551.0,15	Drehkran komplett, feuerverzinkt	Swivel jib crane, hot-dip galvanised	Potence, zinguée à chaud
209 848	4571.0,15	Drehkran, V4A, Seilwinde V2A	Swivel jib crane, stainless, winch V2A	Potence, inox, Treuil Inox
209 767		Drehkranmast, feuerverzinkt	Post, hot-dip galvanised	Mât seul, zingué à chaud
209 805		Drehkranmast, V4A	Post, stainless steel	Mât seul, Inox
209 774		Schwenkhebel, galvanisch verzinkt	Swivelling lever, galvanised	Gouvernail, zingué
209 775		Wandköcher, feuerverzinkt Box column for mounting on wall, galvanised Embase pour fixation au mur, zinguée		
209 768		Bodenköcher, feuerverzinkt box column for mounting on floor, galvanised embase pour fixation au sol, zinguée		
209 809		Bodenköcher, V4A box column for mounting on floor, stainless steel embase pour fixation au sol, Inox		

Technische Daten	Technical data	Caractéristiques techniques	
zulässige Last	admissible load	charge autorisée	150 kg
Seillänge	rope length	longueur du câble	12 m
max. Seilaufnahme	rope capacity max.	cap. d'enroulement du câble	29 m
Seil-Ø	wire rope Ø	Ø du câble	4 mm
Kurbeldruck	crank force	effort manivelle	90 N
Hub/Kurbelumdrehung	lift/crank turn	course/tour de manivelle	64 mm
Gewicht	weight	poids	~ 29 kg

Maße und Konstruktionsänderungen vorbehalten.

We reserve the right to amend specifications without notice or obligation.
haacon se réserve le droit de modifier les caractéristiques de son matériel.

Drehkran 300 kg
Swivel Jib Crane 300 kg
Potence pour stations d'épuration 300 kg



Universeller Drehkran, spezieller Einsatzbereich: Kläranlagen

- Kran feuerverzinkt, wahlweise V4A
- wahlweise Wand- oder Bodenbefestigung
- Drehbereich: 360°
- Kranausleger 700-1300 mm
- Drahtseil rostfrei 1.4401

Swivel jib crane especially made for waste water treatment plants

- corrosion resistant, Jib crane zinc coated or stainless steel
- wall or ground mounting
- turning capacity: 360°
- support arm 700-1300 mm
- Cable stainless steel 1.4401

Potence pour stations d'épuration

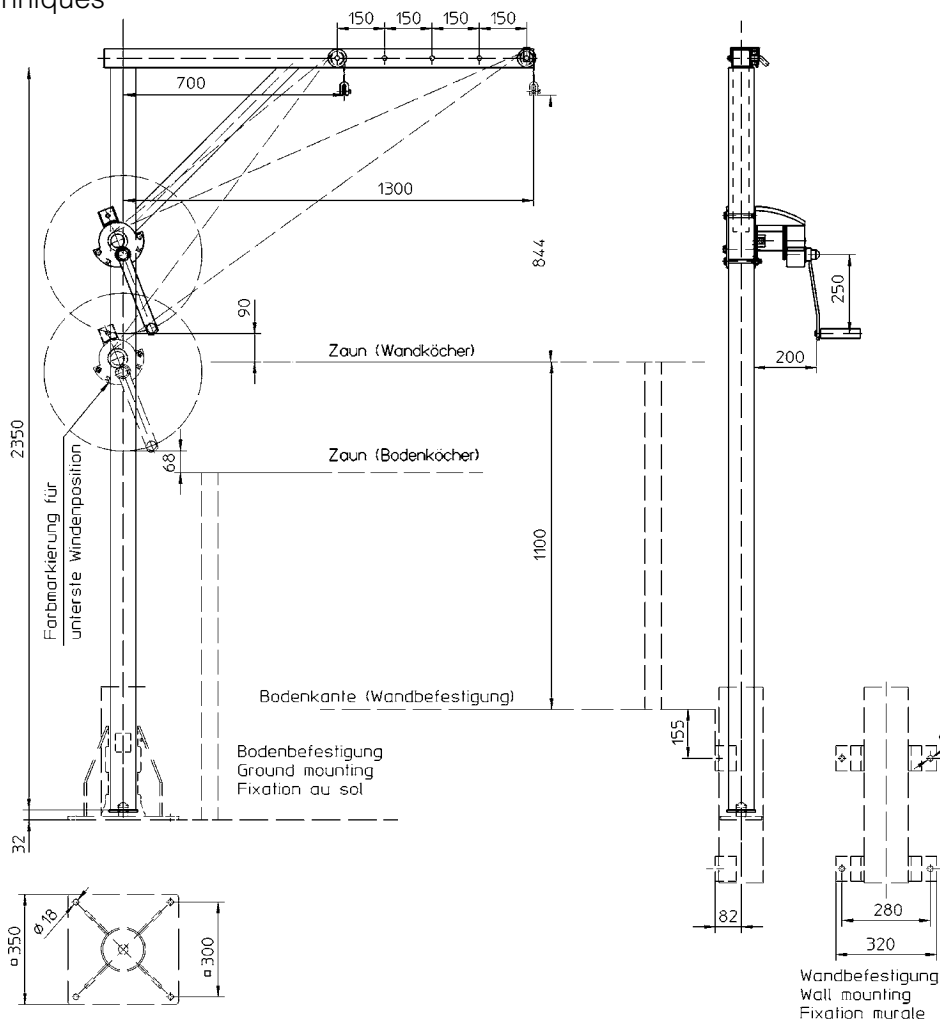
- Potence zinguée ou inox
- fixation au sol ou au mur
- rotation : 360°
- portée de 700-1300 mm
- Treuil équipé de 12 m de câble inox et manille

47-7

Technische Daten

Technical data

Caractéristiques techniques



Best.-Nr. O/No. N° Code	Typ Type Type			
209 769	4551.0,3	Drehkran, verzinkt	Swivel jib crane, galvanised,	Potence, zinguée
213 862	4551.0,3	Drehkran, verzinkt, Seilwinde V2A	Swivel jib crane, galv., winch Inox	Potence, zinguée, Treuil Inox
209 994	4571.0,3	Drehkran V4A, Seilwinde V2A	Swivel jib crane, winch Inox	Potence, inox, Treuil Inox
209 778		Schwenkhebel, galvanisch verzinkt	Swivelling lever, galvanised	Gouvernail, zingué
209 995		Schwenkhebel, V2A	Swivelling lever, inox	Gouvernail, inox
205 939	4553.0,36 W	Wandköcher feuerverzinkt Box column for mounting on wall, galvanised Embase pour fixation au mur, zinguée		
205 955	4573.0,36 W	Wandköcher, V4A Box column for mounting on wall, stainless steel Embase pour fixation au mur, Inox		
205 938	4553.0,36 B	Bodenköcher, feuerverzinkt Box column for mounting on floor, galvanised Embase pour fixation au sol, zinguée		
205 976	4573.0,36 B	Bodenköcher, V4A Box column for mounting on floor, stainless steel Embase pour fixation au sol, Inox		

Technische Daten	Technical data	Caractéristiques techniques	
zulässige Last	admissible load	charge autorisée	300 kg
Seillänge	rope length	longueur du câble	12 m
max. Seilaufnahme	rope capacity max.	cap. d'enroulement du câble	22 m
Seil-Ø	wire rope Ø	Ø du câble	5 mm
Kurbeldruck	crank force	effort manivelle	135 N
Hub/Kurbelumdrehung	lift/crank turn	course/tour de manivelle	46 mm
Gewicht	weight	poids	~ 55 kg

Maße und Konstruktionsänderungen vorbehalten.

We reserve the right to amend specifications without notice or obligation.
haacon se réserve le droit de modifier les caractéristiques de son matériel.